

Typ: MH-översikt ▾

Födelseår: 2011 ▾ - 2020 ▾

Visa

Sammanställning per år	2011	2012	2013	2014	2015	2016	2017	2018	2019	2020
Antal födda	30	47	30	18	42	38	16	16	24	2
Känd mental status	16	16	20	5	26	25	5	7	-	-
varav - hanar	5	8	7	2	15	15	4	3	-	-
- tikar	11	8	13	3	11	10	1	4	-	-
Beskrivaren avbryter	1	-	-	-	1	-	-	-	-	-
Ägaren avbryter	-	-	-	1	2	-	-	-	-	-
Avbrutit MH (före 2002-07-01)	-	-	-	-	-	-	-	-	-	-
Oacceptabelt beteende	-	-	-	-	-	-	-	-	-	-
Ägaren avstår skott	-	-	-	-	-	-	-	-	-	-
Avsteg från avreaktion	-	-	-	-	-	-	-	-	-	-

Sammanställning per år	2011	2012	2013	2014	2015	2016	2017	2018	2019	2020
Antal födda	30	47	30	18	42	38	16	16	24	2
Hundar med känd mental status	8	5	9	1	18	20	5	7	-	-
varav - hanar	2	2	3	1	11	12	4	3	-	-
- tikar	6	3	6	-	7	8	1	4	-	-
1a.Kontakt hälsning	4,0	3,8	3,9	4,0	4,0	3,7	4,0	3,9	-	-
1b.Kontakt samarb.	3,8	3,6	3,6	3,0	3,4	3,3	3,0	3,0	-	-
1c.Kontakt hantering	3,1	3,4	3,3	4,0	3,3	3,2	2,8	3,1	-	-
2a.Lek 1 leklust	4,6	3,8	4,1	4,0	3,8	3,9	4,2	4,0	-	-
2b.Lek 1 gripande	3,8	3,6	3,7	4,0	3,6	3,7	4,0	3,7	-	-
2c.Lek 1 grip/dragk	3,6	3,4	3,7	3,0	2,5	2,9	3,2	3,0	-	-
3a 1.Förföljande	3,4	3,2	2,4	4,0	2,6	2,9	2,8	2,6	-	-
3a 2.Förföljande	3,3	3,2	2,4	2,0	3,0	3,2	2,8	2,9	-	-
3b 1.Gripande	2,6	3,0	1,4	4,0	2,0	2,1	1,8	2,3	-	-
3b 2.Gripande	2,9	4,0	2,3	1,0	2,4	3,2	2,0	3,4	-	-
4.Aktivitet	3,5	3,0	3,9	3,0	3,1	3,8	3,2	3,4	-	-
5a.Avst.lek intresse	3,1	3,0	3,0	3,0	2,6	2,8	3,0	3,0	-	-
5b.Avst.lek hot/aggr	1,3	1,0	2,3	1,0	1,4	1,4	1,0	1,4	-	-
5c.Avst.lek nyfiken	3,8	2,6	2,6	4,0	2,0	1,9	2,6	3,3	-	-
5d.Avst.lek leklust	3,5	2,8	2,9	4,0	1,7	1,9	2,6	3,1	-	-
5e.Avst.lek samarb.	2,9	1,8	2,3	2,0	1,4	1,9	2,0	2,3	-	-
6a.Överr. rädsla	1,9	3,4	2,6	3,0	2,8	3,1	2,8	2,4	-	-
6b.Överr. hot/aggr	1,6	2,2	2,9	3,0	1,9	1,8	1,4	1,6	-	-
6c.Överr. nyfikenhet	3,5	3,2	3,6	2,0	3,6	2,7	2,6	3,9	-	-
6d.Överr. kv. rädsla	1,5	1,6	1,2	1,0	1,5	1,8	1,2	1,3	-	-
6e.Överr. kv. intr.	1,1	2,2	1,1	2,0	1,6	1,8	2,0	1,1	-	-
7a.Ljud rädsla	1,5	3,0	2,2	3,0	2,7	2,5	2,6	2,3	-	-
7b.Ljud nyfikenhet	4,6	4,4	4,7	2,0	4,5	4,1	4,6	5,0	-	-
7c.Ljud kv. rädsla	1,1	1,0	1,4	1,0	1,3	1,3	1,0	1,3	-	-
7d.Ljud kv. intresse	1,3	1,6	1,8	1,0	1,3	1,6	1,0	1,3	-	-
8a.Spöken hot/aggr	2,9	2,6	3,1	1,0	2,5	1,9	1,8	2,6	-	-
8b.Spöken kontroll	3,9	4,6	4,1	3,0	3,3	4,2	3,2	3,7	-	-
8c.Spöken rädsla	2,5	4,2	4,1	2,0	3,8	3,0	2,6	3,0	-	-
8d.Spöken nyfikenhet	3,0	4,0	2,3	5,0	2,7	2,4	3,6	4,4	-	-
8e.Spöken kontakt	4,1	3,6	3,4	4,0	3,3	3,4	3,4	3,7	-	-
9a.Lek 2 leklust	4,5	4,0	3,9	4,0	3,2	3,7	3,6	3,4	-	-
9b.Lek 2 gripande	3,6	3,4	3,2	3,0	3,2	3,7	4,0	3,0	-	-
10.Skott	1,3	1,6	1,0	1,0	1,1	1,6	1,8	1,4	-	-

MH-diagram

[Tillbaka](#)

[Resultatfördelningsdiagram](#)

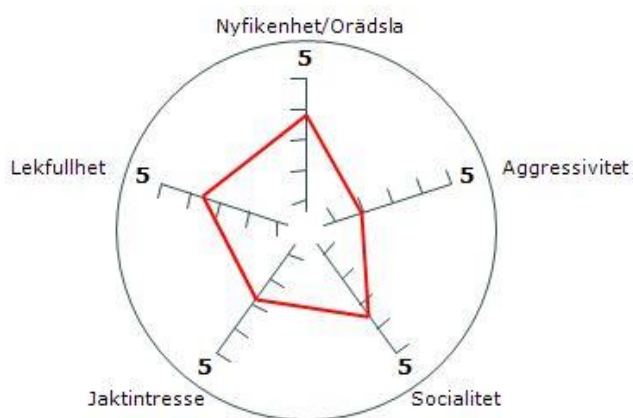


Välj MH-redovisning:

Egenskapsvärden Faktiska värden

Visa

Egenskapsvärden

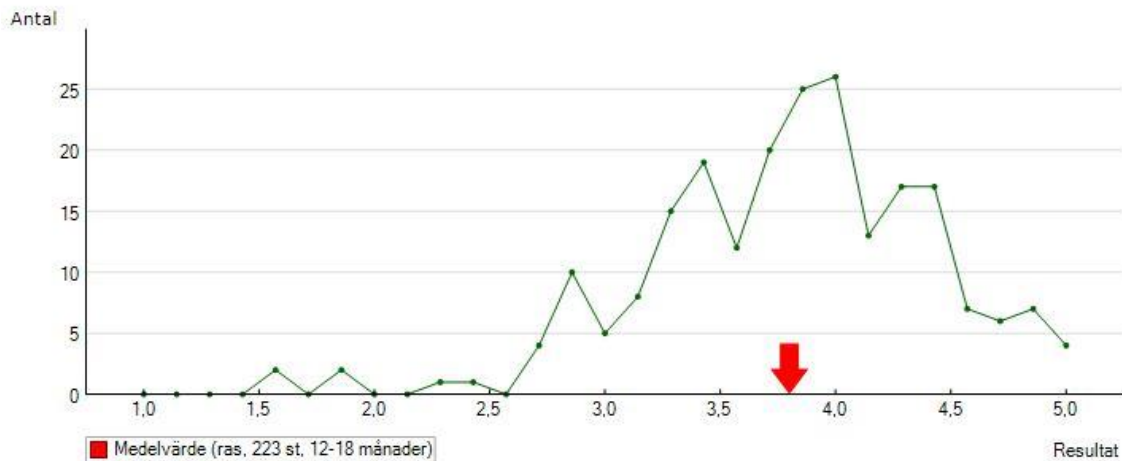


Beskrivning	Medel
Nyfikenhet/Orädsla	3,8
Aggressivitet	1,9
Socialitet	3,5
Jaktintresse	2,8
Lekfullhet	3,6

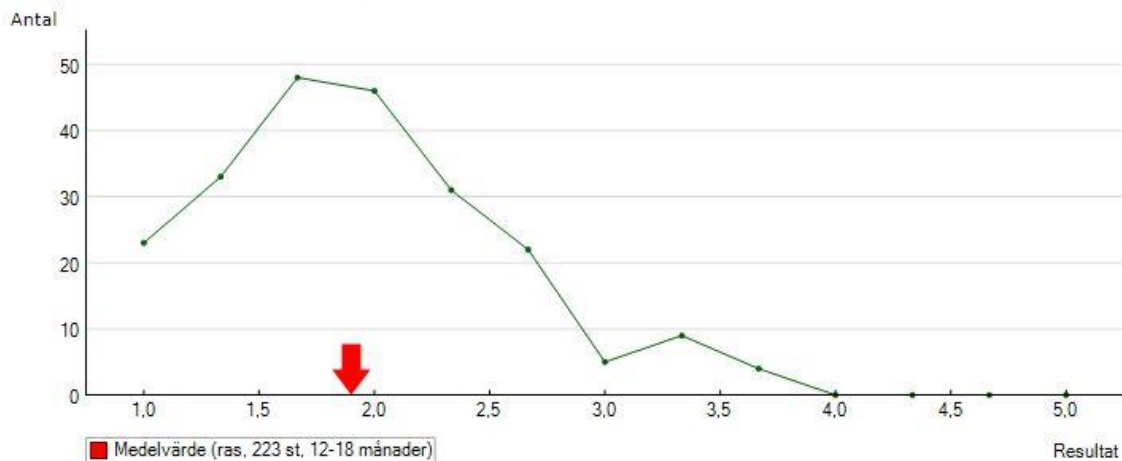
— Medelvärde (ras, 223 st, 12-18 månader)

Resultatfördelningsdiagram

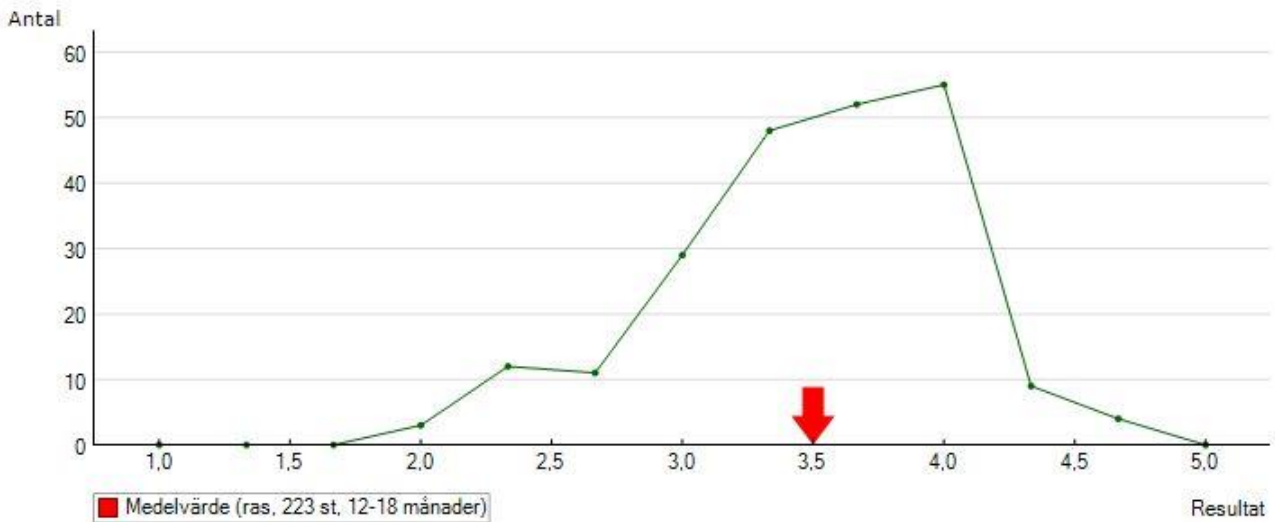
Nyfikenhet/Orädsla (ras, 223 st, 12-18 månader)



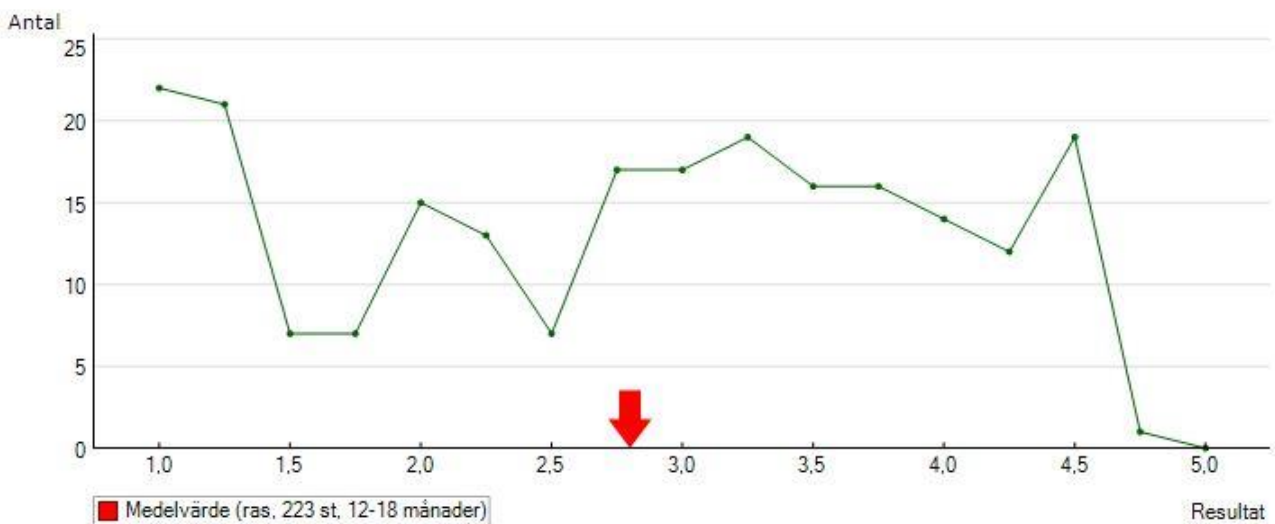
Aggressivitet (ras, 223 st, 12-18 månader)



Socialitet (ras, 223 st, 12-18 månader)



Jaktintresse (ras, 223 st, 12-18 månader)



Lekfullhet (ras, 223 st, 12-18 månader)

